

**Wydział Inżynierii  
Materiałowej**

POLITECHNIKA WARSZAWSKA

# Rekrutacja na studia rok akademicki 2017/2018

**Politechnika  
Warszawska**



# Rekrutacja na studia rok akademicki 2017/2018

Liczba miejsc: **100**

Liczba kandydatów wg opcji A: **138**

(B – 167, C – 202, D – 190, E – 166, Razem: 863) Minimum punktów: 113 na 225 (115 – w roku akad. 2016/2017)

Liczba przyjętych: **111**

Liczba przyjętych (na 1 października 2017): **103**

*(w tym wg stanu na dzień 21.10.2017 - 18 osób nie odebrało dokumentów i nie podpisało umowy => skreślenie z listy studentów)*

Przewidywana liczba studentów I roku: **85**

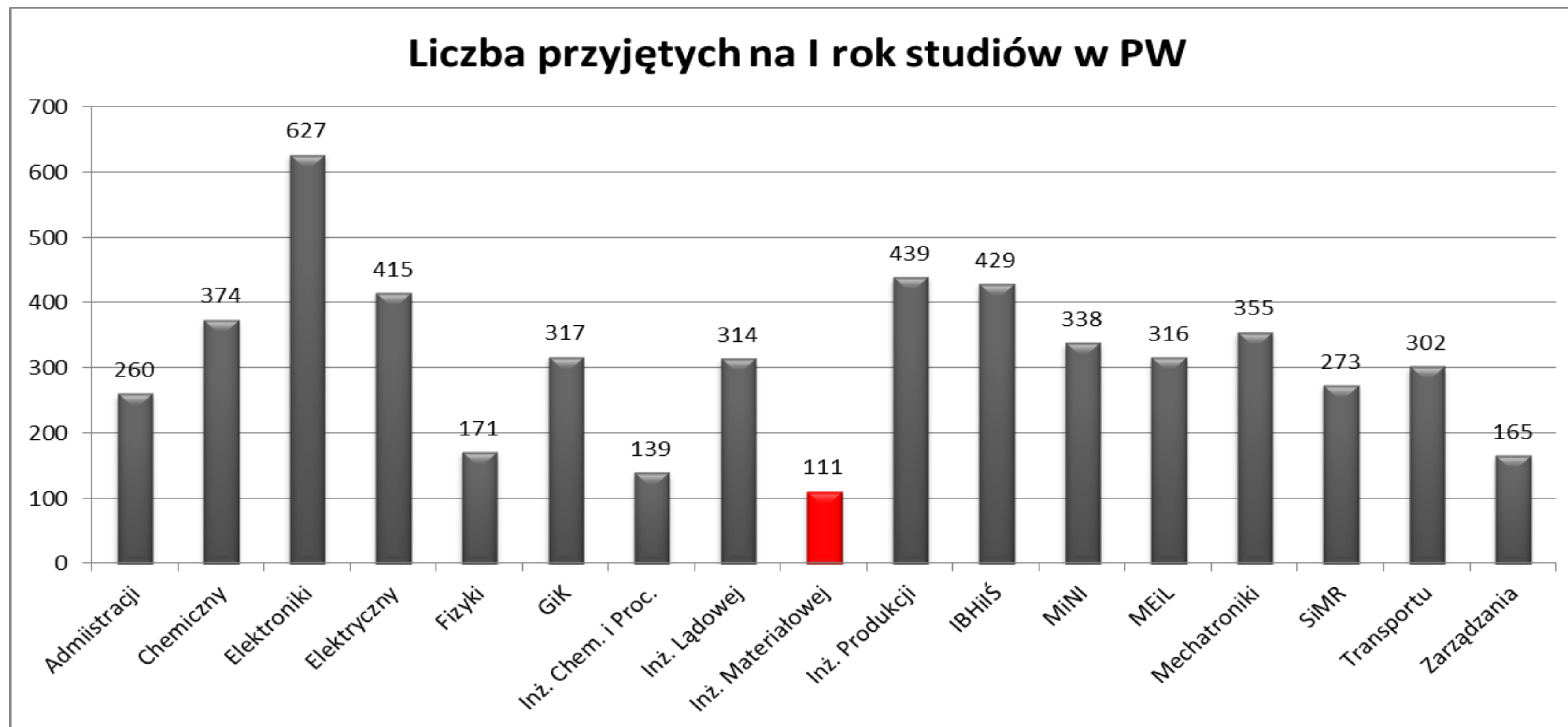


# Statystyka przyjętych

- Olimpijczycy: 2 osoby
- Obcokrajowcy: 0
- Studenci wg płci: mężczyźni – 53%, kobiety – 47%
- Studenci wg obszaru zamieszkania: wieś – 37% ; miasto – 63%



# Liczba przyjętych – wydanych decyzji - na I rok studiów w PW



# Inżynieria materiałowa

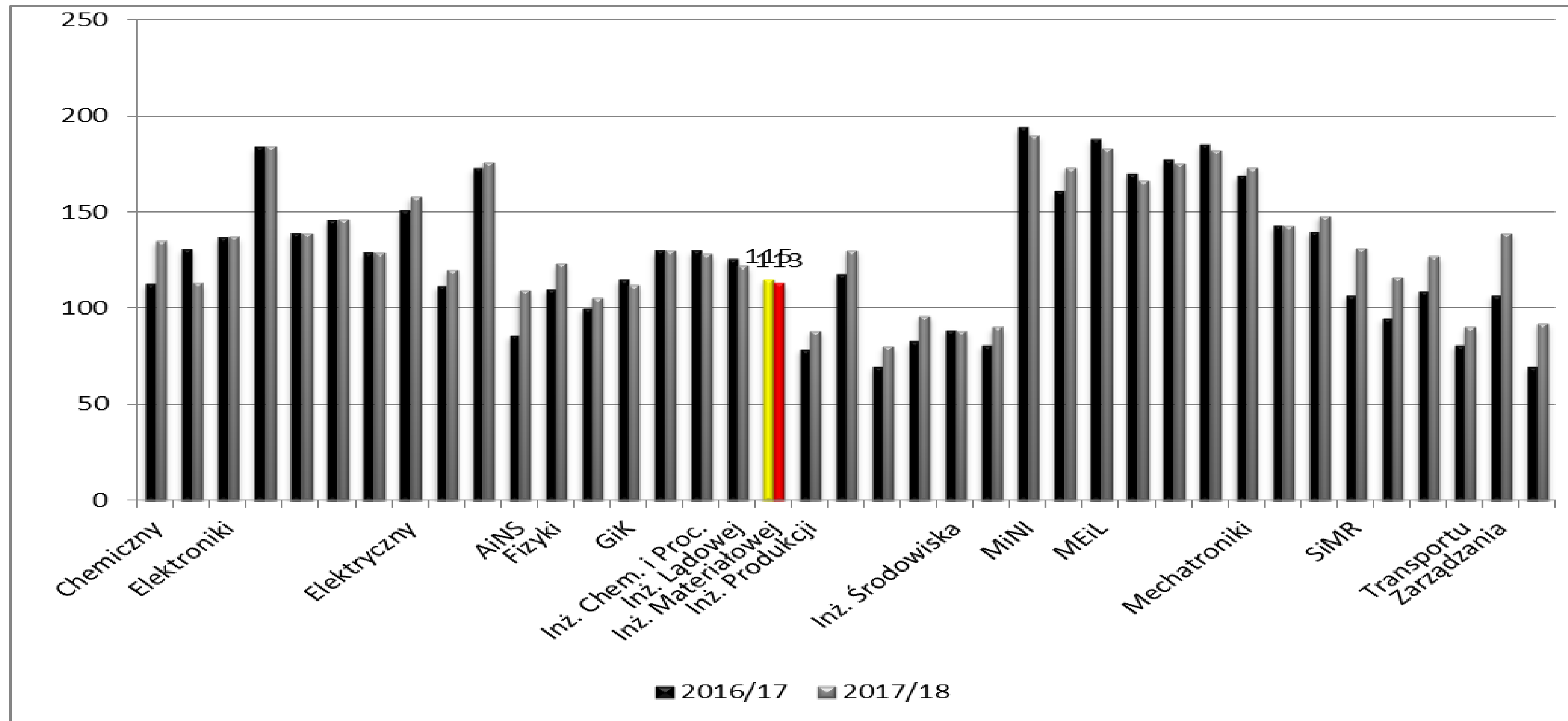
Liczba wydanych decyzji – 111,

w tym **57** z opcji A

5



# Progi punktowe w latach 2016/2017 oraz 2017/2018



# Progi punktowe w latach 2016/2017 oraz 2017/2018

7

Kierunek	2016/17	2017/18
Informatyka (MiNI)	194	190
Informatyka (EiT)	184	184
Automatyka i Robotyka (MEiL)	188	183
Mechanika i Budowa Maszyn (MEiL)	185	182
Informatyka ( E )	173	176
Lotnictwo i Kosmonautyka (MEiL)	177	175
Matematyka (MiNI)	161	173
Automatyka i robotyka (Mtr)	169	173
Energetyka (MEiL)	170	166
Automatyka i Robotyka ( E )	151	158
Mechatronika	140	148
Telekomunikacja (EiT)	146	146
Inżynieria Biomedyczna (Mtr)	143	143
Inżynieria Biomedyczna (EiT)	139	139
Zarządzanie (Z)	107	139
Elektronika (EiT)	137	137
Biotechnologia (Ch)	131	135
Inżynieria Pojazdów Elektr. i Hybrydowych (SiMR)	107	131
Gospodarka Przestrzenna (GiK)	130	130
Automatyka i Robotyka (IP)	118	130

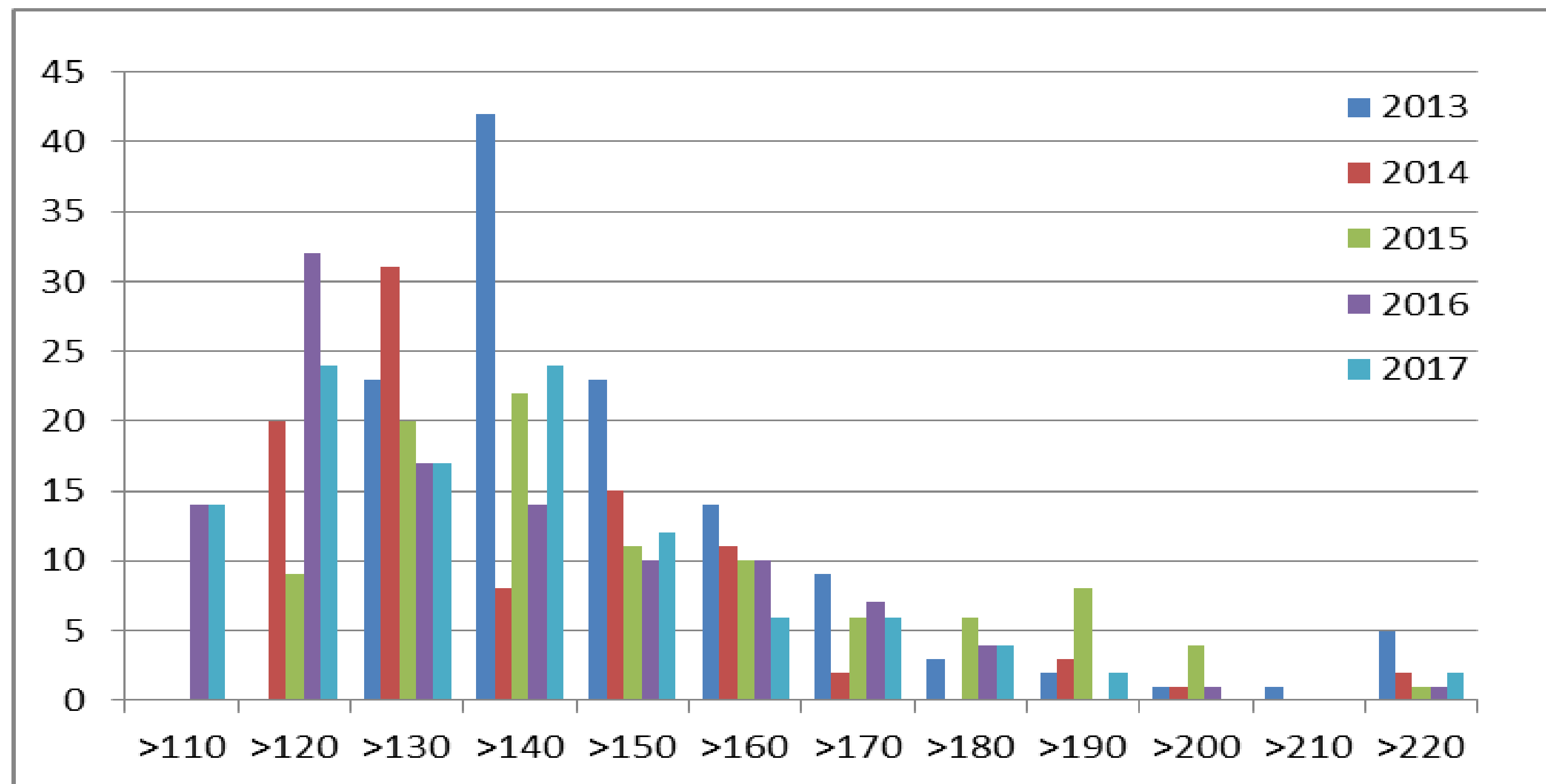


# Progi punktowe w latach 2016/2017 oraz 2017/2018

Kierunek	2016/17	2017/18
Telekomunikacja ang (EiT)	129	129
Inżynieria Chemiczna i Procesowa (IChIP)	130	128
Mechatronika (SiMR)	109	127
Fizyka Techniczna (F)	110	123
Budownictwo (IL)	126	122
Elektrotechnika	112	120
Mechanika i budowa maszyn (SiMR)	95	116
Technologia Chemiczna (Ch)	113	113
<b>Inżynieria Materiałowa (IM)</b>	<b>115</b>	<b>113</b>
Geodezja i Kartografia (GiK)	115	112
Administracja (AiNS)	86	109
Fotonika (F)	100	105
Zarządzanie i Inżynieria Produkcji (IP)	83	96
Zarządzanie i Inżynieria Produkcji (Z)	70	92
Ochrona Środowiska (IŚ)	81	90
Transport (T)	81	90
Mechanika i Budowa Maszyn (IP)	79	88
Inżynieria Środowiska (IŚ)	89	88
Papiernictwo i Poligrafia (IP)	70	80

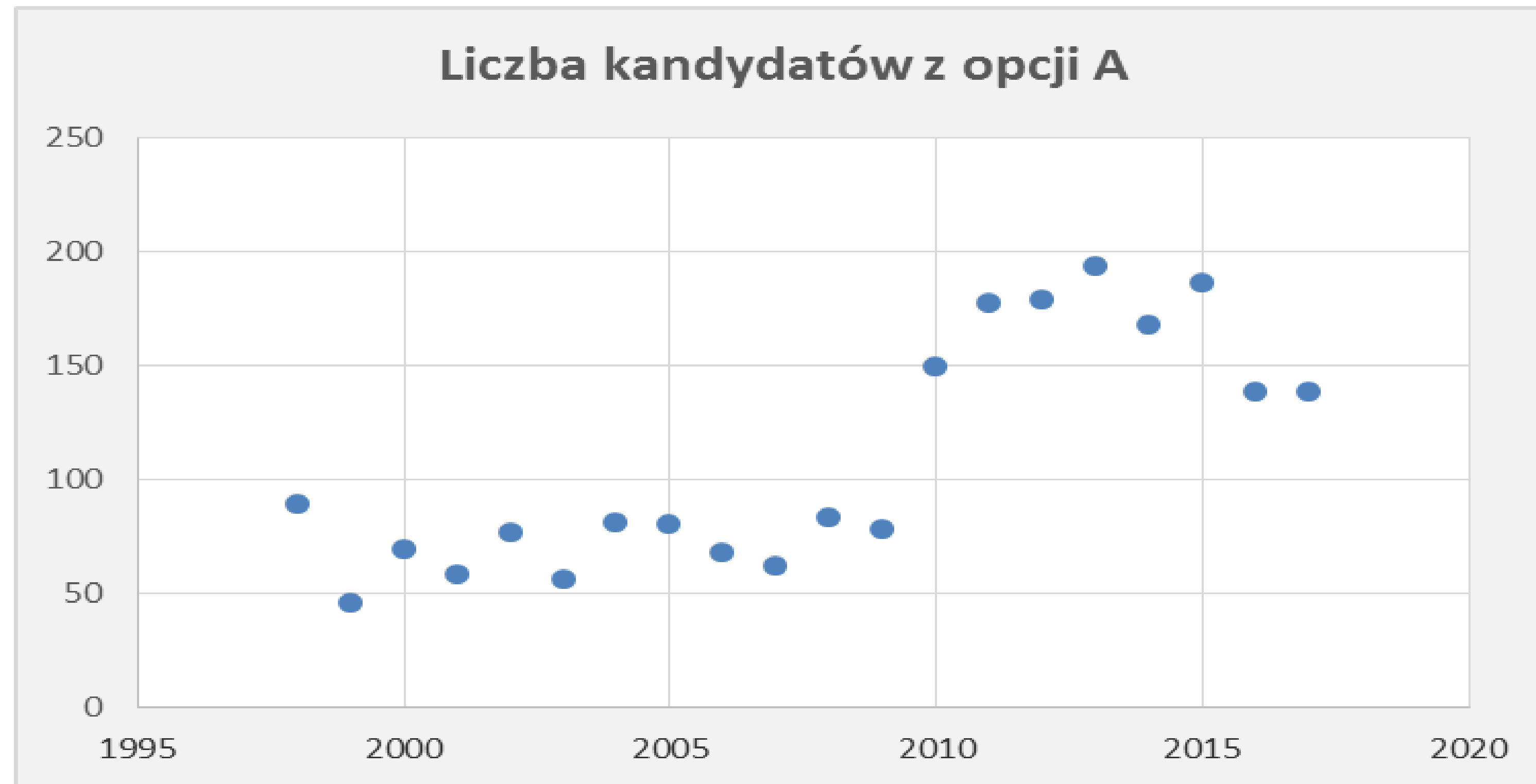


# Rozkład punktów uzyskanych przez kandydatów zakwalifikowanych na WIM w latach 2013-2017



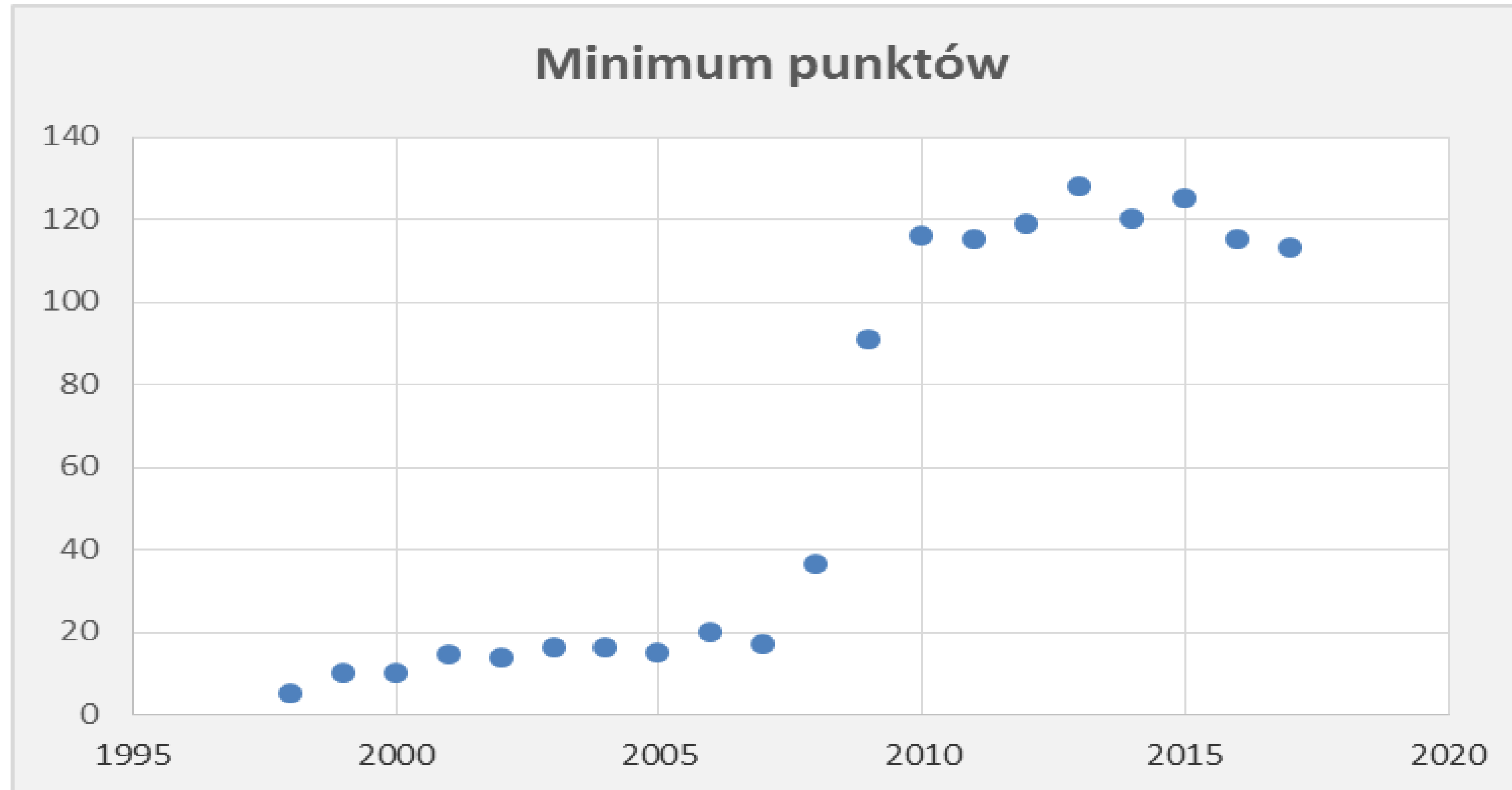
# Wybrane parametry rekrutacji na WIM w latach 1998-2017

10



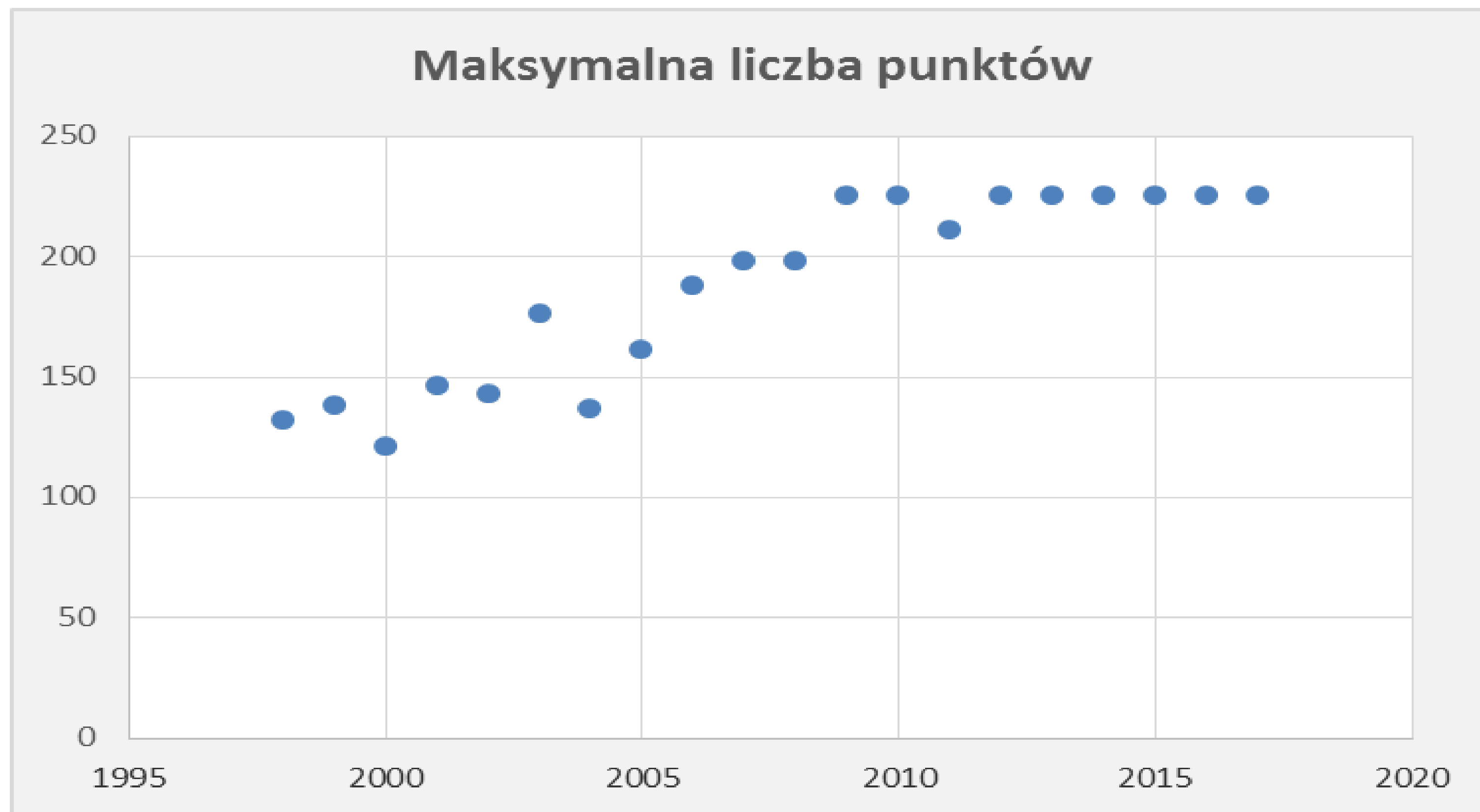
# Wybrane parametry rekrutacji na WIM w latach 1998-2017

11



# Wybrane parametry rekrutacji na WIM w latach 1998-2017

12



# Rekrutacja na studia stacjonarne II stopnia (10.2017)

Liczba miejsc: 15

Liczba kandydatów: 7

Liczba przyjętych: 3

Studia podjęło: 3

13

# Rekrutacja na studia stacjonarne II stopnia (3-semestralne, semestr letni 2016/2017)

Liczba miejsc: 45

Liczba kandydatów: 73

Liczba przyjętych: 73

Studia podjęło: 73





*Dziękuję za uwagę*

