



# **Rekrutacja na studia na rok akademicki 2016/2017**

Posiedzenie Rady Wydziału

28 października 2016 r.



# Rekrutacja na studia stacjonarne I stopnia

Liczba miejsc: **120** (limit miejsc: 100)

Liczba kandydatów wg opcji A: **138**

(B – 170, C – 251, D – 215, E – 145, Razem: 919)

Minimum punktów: 115 na 225 tj. 51,1% ( 125 – w roku akad. 2015/16)



- Liczba przyjętych: **110 (w tym 83 z opcji A)**

- Studia rozpoczęło: **97**

*(w tym wg stanu na dzień 27.10.2016 - 17 osób nie odebrało dokumentów i nie podpisało umowy => skreślenie z listy studentów)*



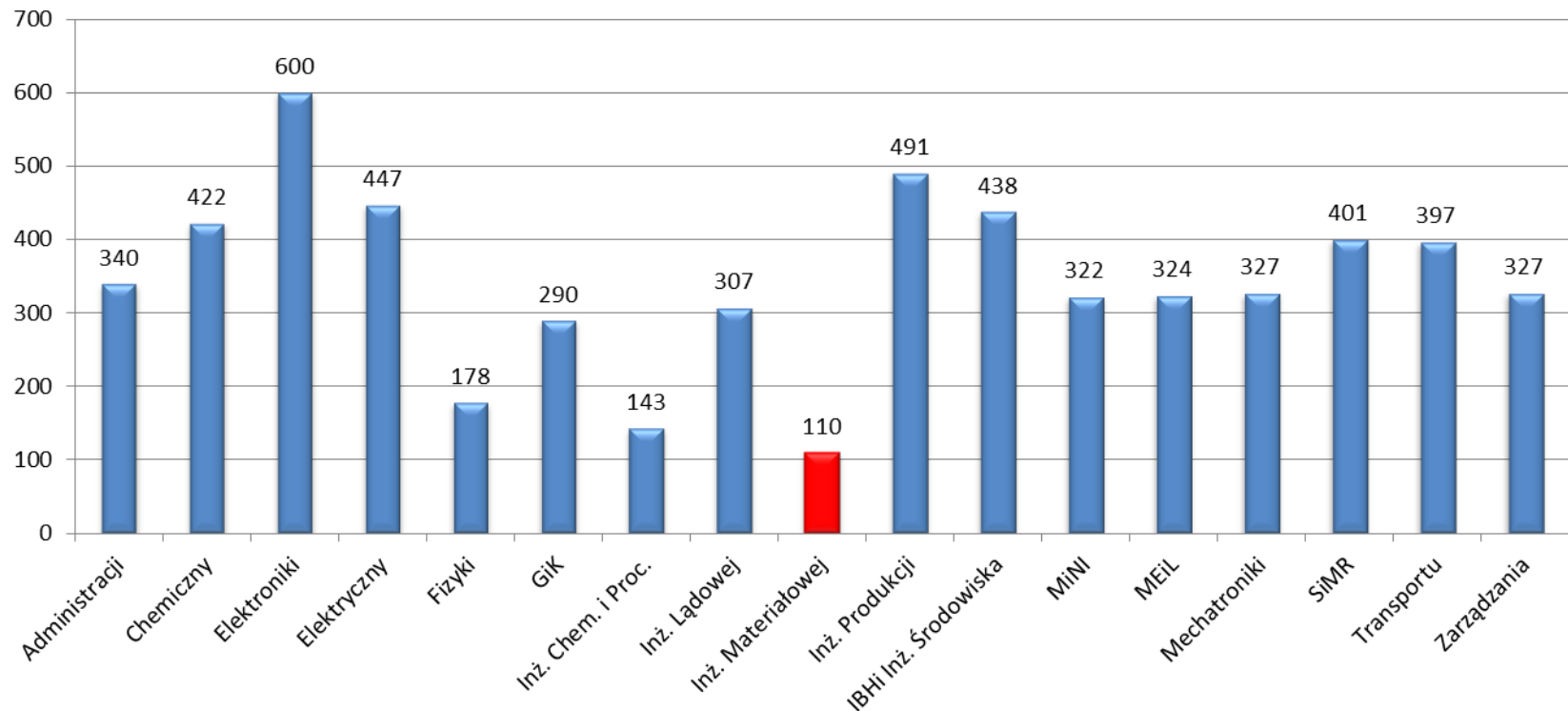
# Statystyka przyjętych

- Studenci wg obszaru zamieszkania: wieś - **31,3%** ;  
miasto – **68,7%**
- Studenci wg płci: mężczyźni – **53,6%**, kobiety – **46,4%**
- Rok matury 2016: **75** osób
- Obcokrajowcy: **1** osoba
- Olimpijczycy: **1** osoba



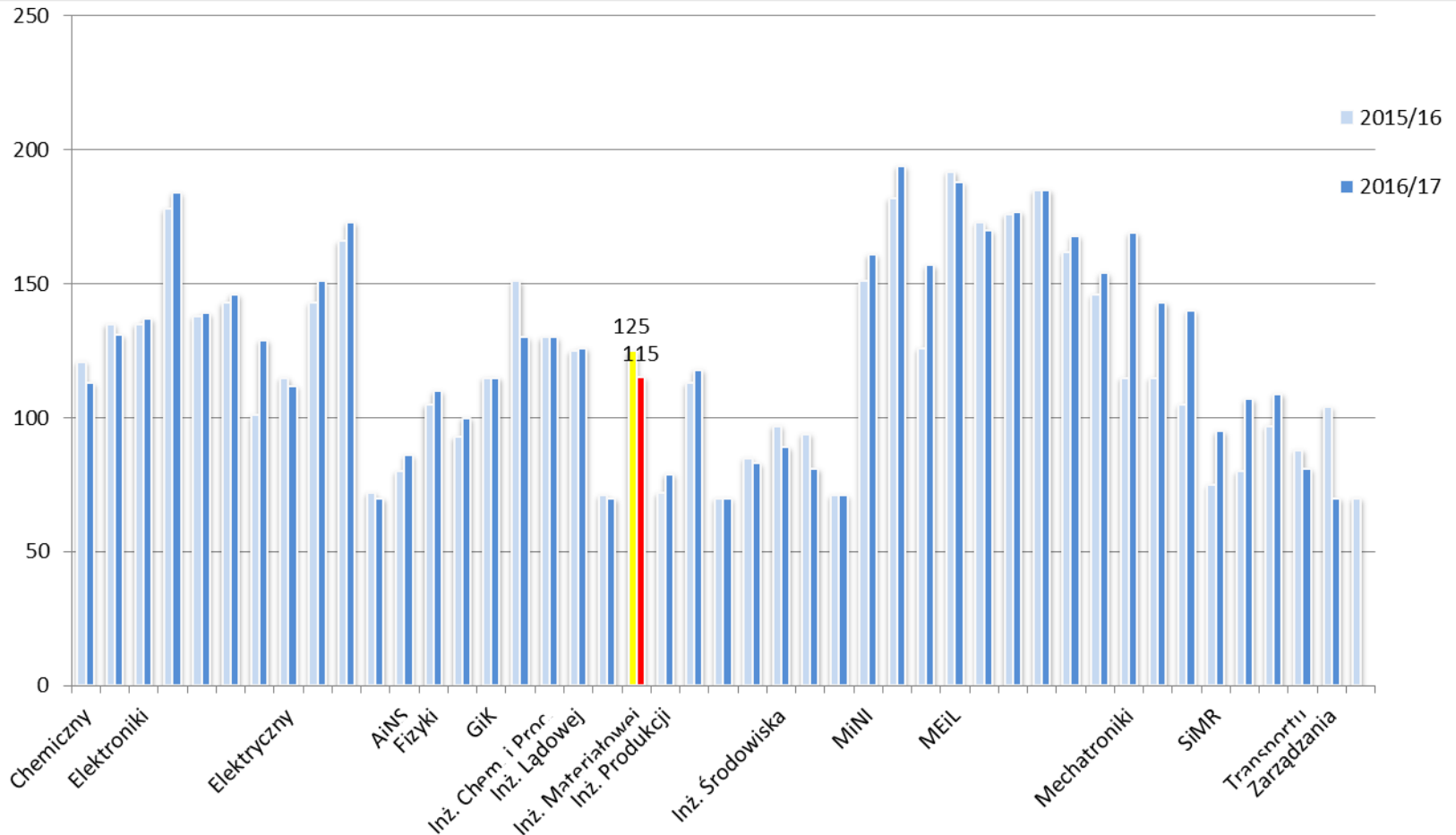
# Liczba przyjętych – wydanych decyzji - na I rok studiów w PW

Liczba przyjętych na I rok studiów w PW





# Progi punktowe w latach 2015/2016 oraz 2016/2017





# Progi punktowe w latach 2014/15 – 2015/16 – 2016/17

Kierunek	2014	2015	2016
Informatyka (MiNI)	180	182	194
Automatyka i Robotyka (MEiL)	198	192	188
Mechanika i Budowa Maszyn (MEiL)	190	185	185
Informatyka (EIT)	179	178	184
Lotnictwo i Kosmonautyka (MEiL)	172	176	177
Informatyka ( E )	158	166	173
Energetyka (MEiL)	176	173	170
Automatyka i Robotyka (Mtr)	141	115	169
Aerospace Engineering (MEiL)	153	162	168
Matematyka (MiNI)	138	151	161
Computer Science (MiNI)	130	126	157
Geoinformatyka (GiK)		140	156
Power Engineering (MEiL)	139	146	154
Automatyka i Robotyka ( E )	131	143	151
Telekomunikacja (EiT)	148	143	146
Inżynieria Biomedyczna (Mtr)	141	115	143
Mechatronika	141	105	140
Inżynieria Biomedyczna (EiT)	138	138	139
Elektronika (EiT)	140	135	137
Biotechnologia (Ch)	127	135	131
Gospodarka Przestrzenna (GiK)	144	151	130
Inżynieria Chemiczna i Procesowa (IChIP)	118	130	130
Telekomunikacja ang (EiT)	120	101	129
Budownictwo (IL)	135	125	126
Automatyka i Robotyka (IP)	116	113	118
Geodezja i Kartografia (GiK)	125	115	115
<b>Inżynieria Materiałowa (IM)</b>	<b>120</b>	<b>125</b>	<b>115</b>



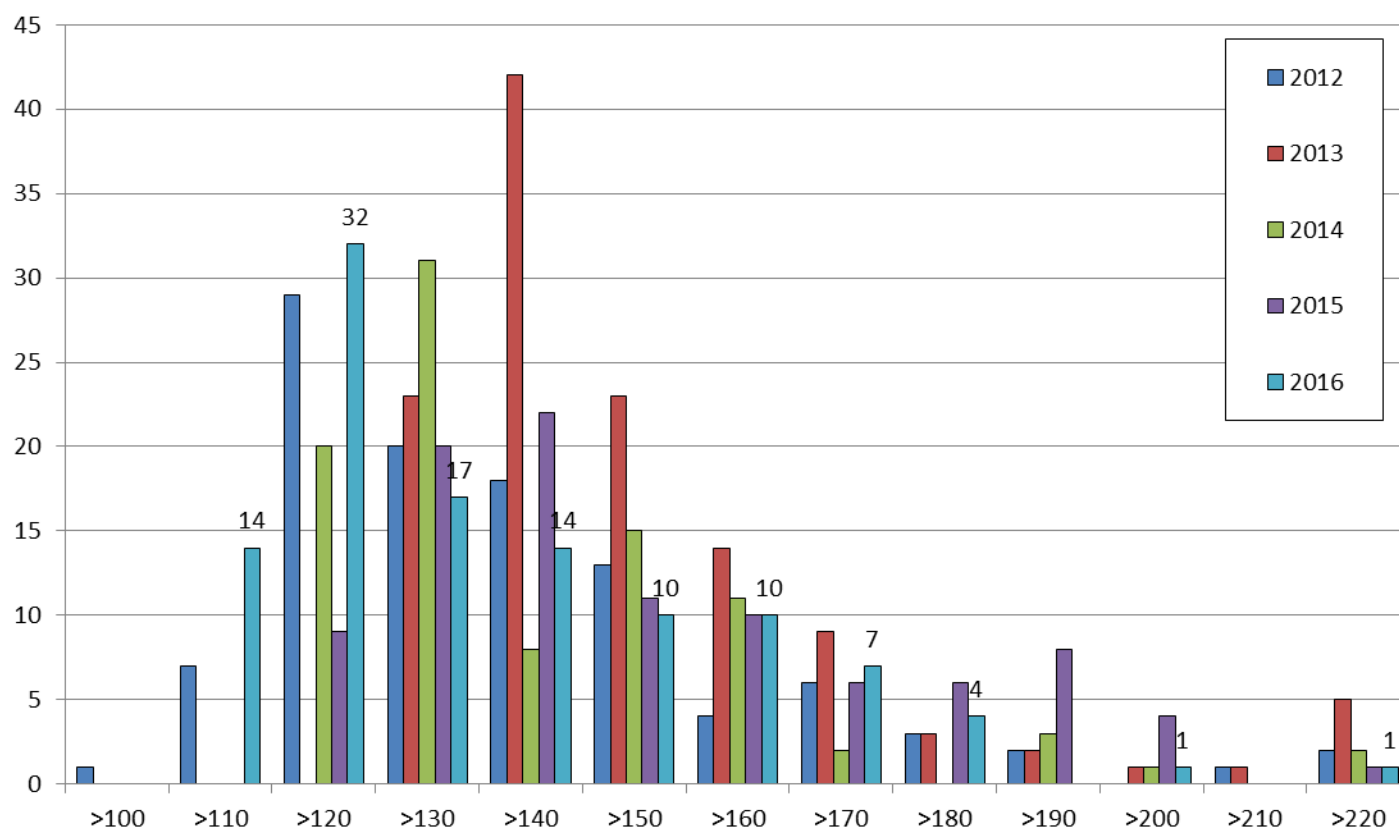
# Progi punktowe w latach 2014/15 – 2015/16 – 2016/17

Kierunek	2014	2015	2016
<b>Inżynieria Materiałowa (IM)</b>	<b>120</b>	<b>125</b>	<b>115</b>
Technologia Chemiczna (Ch)	112	121	113
Elektrotechnika ( E )	111	115	112
Fizyka Techniczna (F)	94	105	110
Mechatronika (SiMR)	81	97	109
Inżynieria Pojazdów Elektrycznych i Hybrydowych (SiMR)	70	80	107
Zarządzanie (Z)	80	104	107
Fotonika (F)	93	93	100
Mechanika i Budowa Maszyn (SiMR)	70	75	95
Enviromental Engineering (IBHiŚ)	63	71	89
Inżynieria Środowiska (IBHiŚ)	74	97	89
Administracja (AiNS)	80	80	86
Zarządzanie i Inżynieria Produkcji (IP)	84	85	83
Ochrona Środowiska (IBHiŚ)	71	94	81
Transport (T)	84	88	81
Mechanika i Budowa Maszyn (IP)	70	72	79
Civil Engineering (IL)	75	71	70
Electrical Engeeinering ( E )	80	72	70
Papiernictwo i Poligrafia (IP)	60	70	70
Zarządzanie i Inżynieria Produkcji (Z)	75	70	70



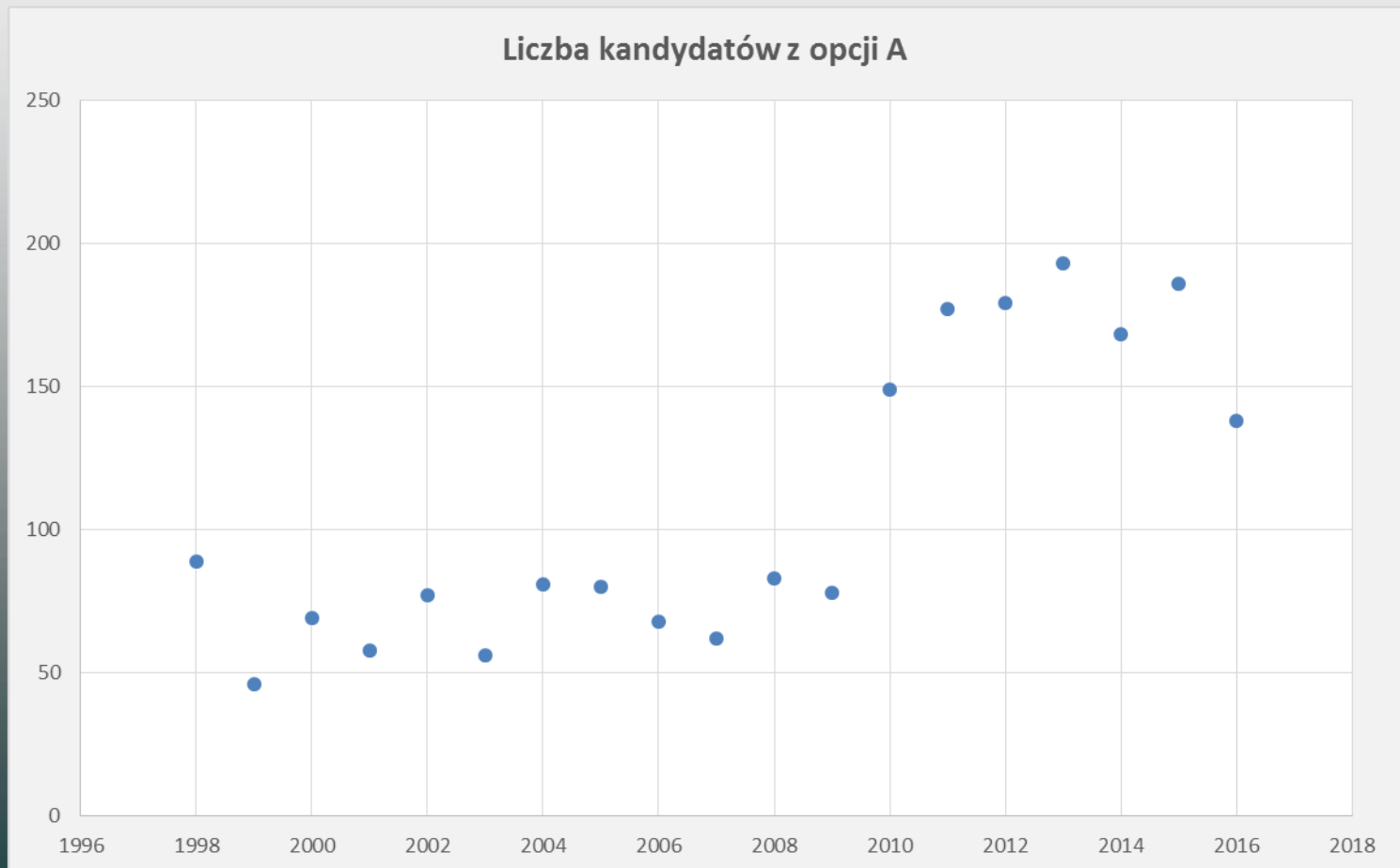


## Rozkład punktów uzyskanych przez kandydatów zakwalifikowanych na WIM w kolejnych latach



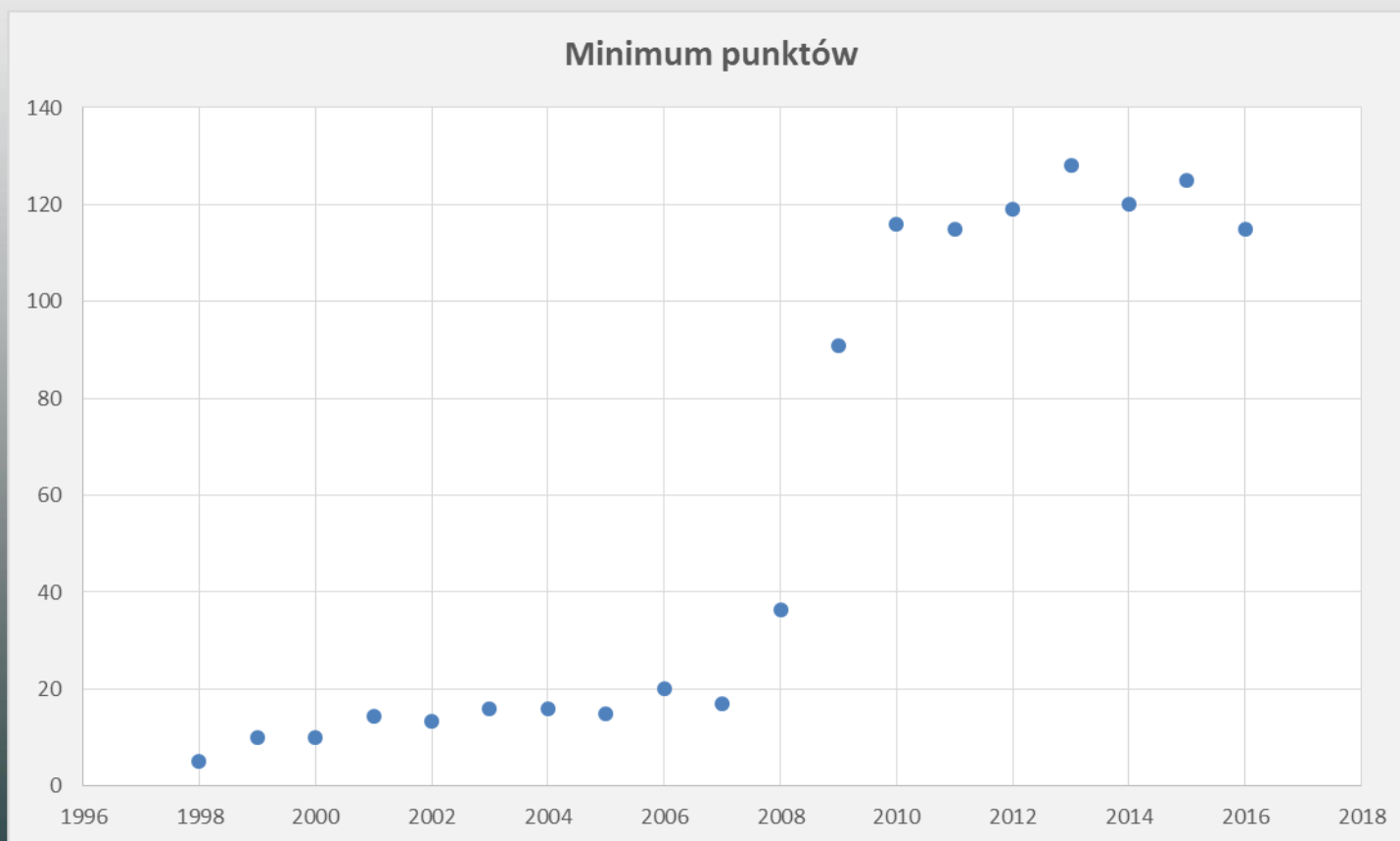


# Wybrane parametry rekrutacji na WIM w latach 1998-2016



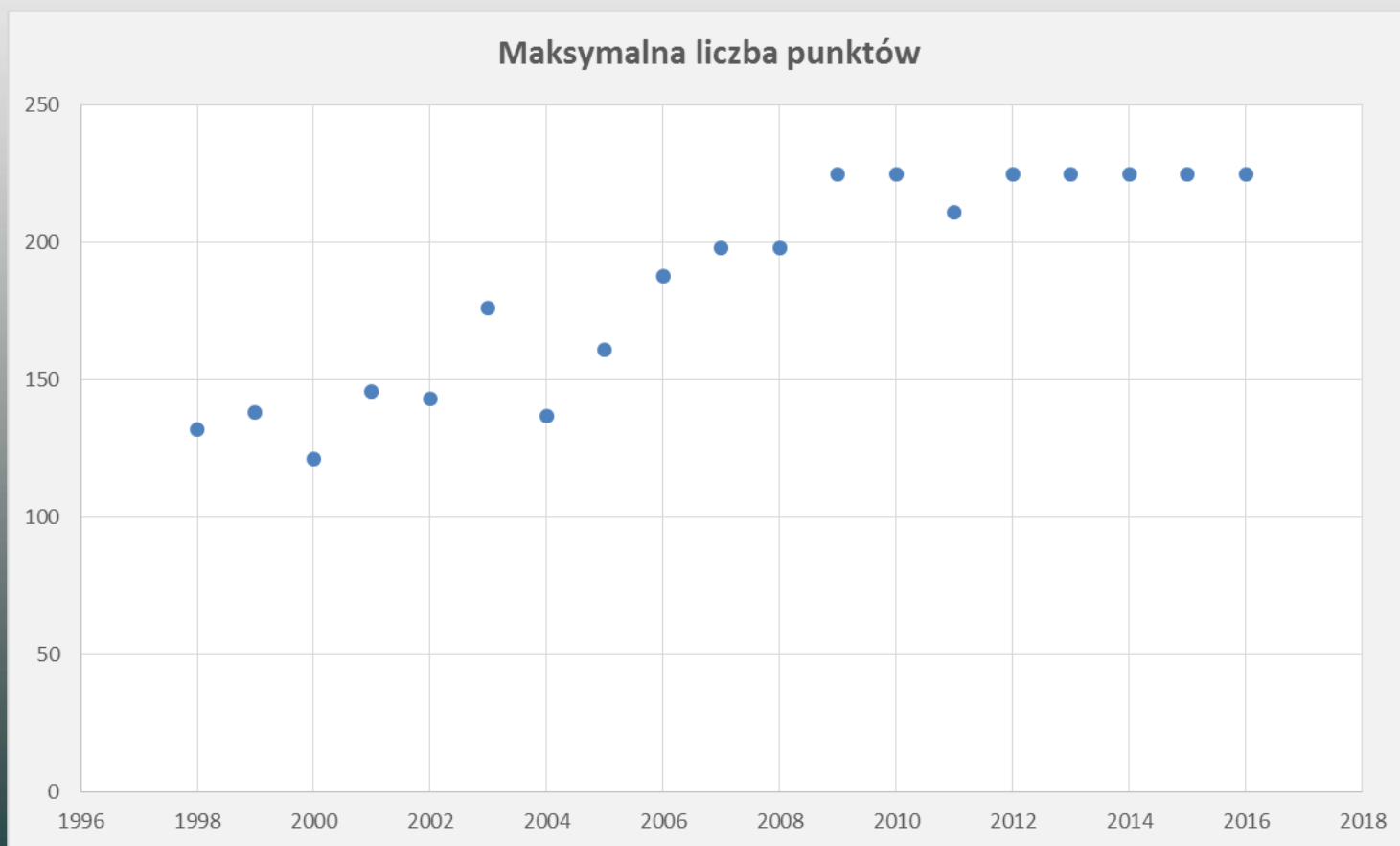


# Wybrane parametry rekrutacji na WIM w latach 1998-2016





# Wybrane parametry rekrutacji na WIM w latach 1998-2016





# Rekrutacja na studia stacjonarne II stopnia (10.2016)

- Liczba miejsc: 15
- Liczba kandydatów: 8 (*w tym 2 cudzoziemców*)
- Liczba przyjętych: 8
- Studia podjęło: 7



# Rekrutacja na studia stacjonarne II stopnia (3-semesterne, semestr letni 2015/2016)

- Liczba miejsc: **45**
- Liczba kandydatów: **84**
- Liczba przyjętych: **80**
- Studia podjęło: **80**



**Dziękuję za uwagę**